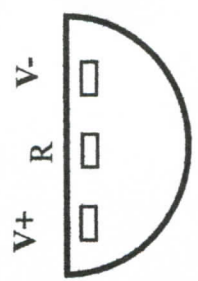
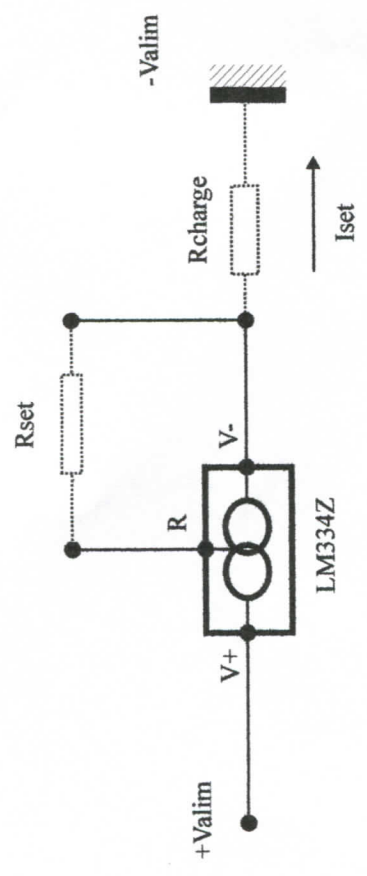


**Source de courant - 10 $\mu$ A à 10mA**  
**Schéma de principe**



**LM334Z**  
**Boîtier TO-92**  
**Vue de dessous**

**Rset : résistance à insérer permettant de fixer le courant de sortie Iset entre 10 $\mu$ A et 10mA**

**Iset : courant entrant dans la charge :  $Iset = (227\mu V/K) / Rset$**   
**Soit pour T= 298K ou 25°C**

$$Iset = 67,7mV / Rset$$

**N.B.: +Valim = 40V Max**

### SOURCE DE COURANT - 10µA à 10mA

