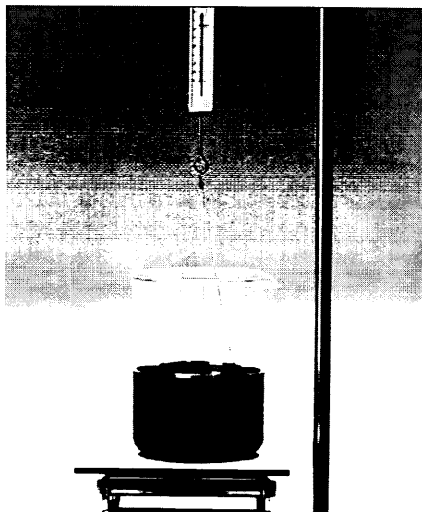


Anneau pour la tension superficielle U8412160

Instructions d'utilisation

06/08 ALF



1. Description

L'anneau pour la tension superficielle permet de déterminer la tension superficielle de liquides.

Trois fils avec un crochet permettant une suspension à un dynamomètre sont fixés à un anneau à cuvette en aluminium.

2. Caractéristiques techniques

Diamètre : 60 mm
Masse : ca. 5 g

3. Exemple d'expérience

Mesure de la force d'arrachage

Matériel supplémentaire requis :

1 Laborboy	U15020
1 dynamomètre de précision 0,1 N	U20030
1 béccher, 600 ml	aus U14210
1 pied de support	U13270
1 tige statif, 470 mm	U15002
1 noix de serrage avec crochet	U13252
Eau distillée	

- Montez la tige statif dans le support de guide et fixez la noix de serrage à la tige.

- Accrochez l'anneau pour la tension superficielle au dynamomètre et accrochez les deux au crochet.
- Remplissez le béccher d'eau distillée et placez-le sur le Laborboy sorti.
- Placez le Laborboy avec le béccher devant la tige, abaissez l'anneau jusqu'à ce qu'il plonge entièrement dans l'eau.
- Lisez et notez la force.
- Réduisez lentement la hauteur du Laborboy et observez le dynamomètre.
- Réduisez lentement la hauteur du Laborboy et observez le dynamomètre.

La différence des deux forces est la force d'arrachage.