

Haut-parleur à chambre de compression 1000811

Instructions d'utilisation

03/15 SP/MH/UD



- 1 Tige
- 2 Douille de sécurité de 4 mm
- 3 Sortie de haut-parleur

1. Consignes de sécurité

En cas d'utilisation conforme, l'exploitation sûre de l'appareil est garantie. La sécurité n'est toutefois pas garantie lorsque l'appareil est manipulé incorrectement ou de manière négligente.

Si une exploitation sans danger n'est plus possible (par ex. en cas d'endommagements apparents), mettez immédiatement l'appareil hors service.

- N'utilisez l'appareil que dans des locaux secs.
- Pour la capacité de charge, veillez à ne jamais dépasser une valeur de 10 W.

2. Caractéristiques techniques

Gamme de fréquences :	100 Hz...20000 Hz
Capacité de charge :	10 W
Impédance :	8 Ohm
Diamètre de manche :	10 mm
Dimensions	env. 100x135x80 mm ³
Masse:	env. 660 g

3. Description

Le haut-parleur à chambre de compression est une source acoustique pratiquement ponctuelle qui convient mieux aux expériences acoustiques que les grands haut-parleurs conventionnels. Pour exciter un tube de Kundt, l'orifice de sortie du haut-parleur peut être placé directement sur le tube.

4. Exemples d'expériences

Tube de Kundt

Accessoires recommandés :

1 générateur de fonctions FG 100 (@230 V)	1009957
ou	
1 générateur de fonctions FG 100 (@115 V)	1009956
1 pied en tonneau	1001046
1 tube de Kundt	1000814

5. Rangement, nettoyage, élimination

- Ranger l'appareil à un endroit propre, sec et exempt de poussière.
- Pour le nettoyage, ne pas utiliser de nettoyants ni de solvants agressifs.
- Pour le nettoyage, utiliser un chiffon doux et humide.
- L'emballage doit être déposé aux centres de recyclage locaux.
- Si l'appareil doit être éliminé, ne pas le jeter avec les ordures ménagères, mais dans les conteneurs de déchets électriques prévus à cet effet. Respecter les prescriptions locales.

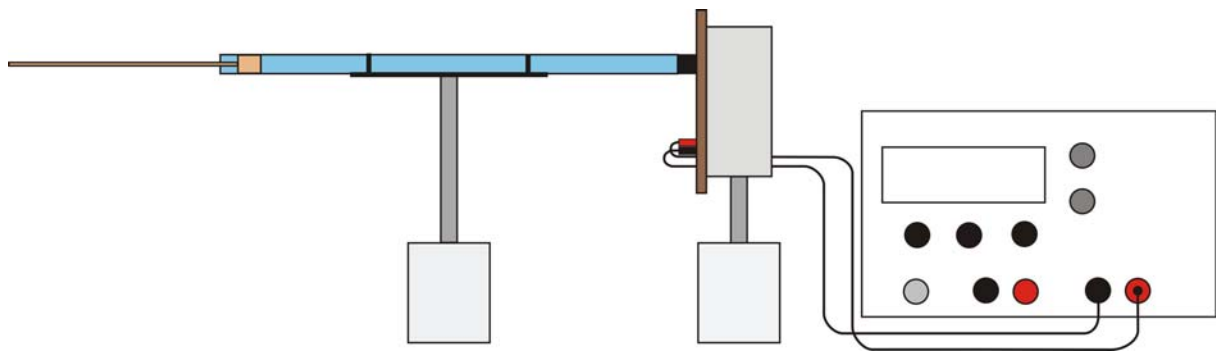
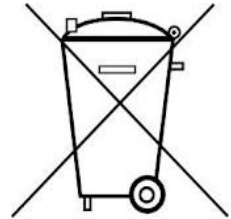


Fig. 1 Montage expérimental du tube de Kundt.